



# Niagara

LA SOLUZIONE IDEALE  
PER LE RISTRUTTURAZIONI

→ **FLAMINIA.**



**Zero demolizioni**  
No demolitions

non necessita di demolizioni  
*no demolition*



**Montaggio easy**  
Easy installation

si installa facilmente  
*easy installation*



**Ampia versatilità**  
Wide versatility

si adatta ad impianti esistenti  
e non necessita della  
cassetta di scarico incasso  
*It adapts to existing plumbing  
installations and does not require  
a concealed tank*



**Prestazioni elevate**  
High performance

garantisce ottime  
prestazioni di scarico  
*It guarantees excellent  
flushing execution*



**Design**

un design compatto e lineare  
adatto a tutti i contesti d'arredo  
*compact and Linear design  
suitable for any interior décor*

## se devi rinnovare il bagno

# NIAGARA è la soluzione

Un design compatto e lineare contraddistingue questo progetto, rendendolo perfetto per ogni contesto di arredo.

**Niagara** è l'opportunità per rinnovare il bagno anche se vincolati da impianti preesistenti e di vecchia impostazione. Con **Niagara** non occorre installare né la tradizionale cassetta alta né demolire la parete per utilizzare una cassetta incasso; consente inoltre di utilizzare sanitari back to wall su impianti datati e nati per wc staccati da muro, per un aspetto più pulito e contemporaneo.

**Want to remodel your bathroom  
but your old plumbing is a problem?  
NIAGARA is the solution!**

*A compact and linear design characterizes  
this project making perfect for any interior décor.*

*Niagara is a great option when re-modeling a  
bathroom with old plumbing lines. Avoiding  
the traditional high level cistern and moreover,  
demolition for the installation of a concealed tank,  
it calls for a back to wall pan that hides the old  
plumbing inlets for a cleaner and more refined look.*

**➔ FLAMINIA.**



## NIAGARA LINK

**TR39 + LK117** - dim. 41,5 x 69 x h 98,5 cm

Cassetta monoblocco **NIAGARA** per wc LINK back to wall  
**NIAGARA** monobloc cistern suitable for LINK back to wall wc

**TR40 + LK217** - dim. 41,5 x 39 x h 98,5 cm

**NIAGARA** complemento bidet con ripiano per bidet LINK back to wall  
**NIAGARA** bidet panel with shelf suitable for LINK back to wall bidet



## NIAGARA TERRA

**TR39 + TR117** - dim. 41,5 x 66 x h 98,5 cm

Cassetta monoblocco **NIAGARA** per wc TERRA back to wall  
**NIAGARA** monobloc cistern suitable for TERRA back to wall wc

**TR40 + TR217** - dim. 41,5 x 66 x h 98,5 cm

**NIAGARA** complemento bidet con ripiano per bidet QUICK back to wall  
**NIAGARA** bidet panel with shelf suitable for QUICK back to wall bidet



## NIAGARA QUICK

**TR39 + QK117** - dim. 41,5 x 64 x h 98,5 cm

Cassetta monoblocco **NIAGARA** per wc QUICK back to wall  
**NIAGARA** monobloc cistern suitable for QUICK back to wall wc

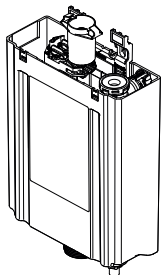
**TR40 + QK217** - dim. 41,5 x 64 x h 98,5 cm

**NIAGARA** complemento bidet con ripiano per bidet QUICK back to wall  
**NIAGARA** bidet panel with shelf suitable for QUICK back to wall bidet

La cassetta monoblocco (art. TR39) è corredata di cisterna con batteria di scarico Geberit 4,5-6 lt e di connessione per lo scarico a pavimento (S)

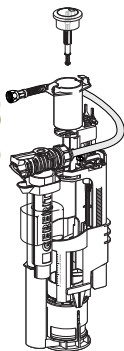
The art. TR39 includes a Geberit 4,5-6 lt flushing system, plastic tank and floor ("S" trap) drainage connector

# NIAGARA<sup>WC</sup>



**cisterna in plastica  
Geberit**  
Geberit plastic cistern

**batteria interna  
Geberit (4,5/6 Lt)**  
Geberit system flush  
(4,5/6 Lt)

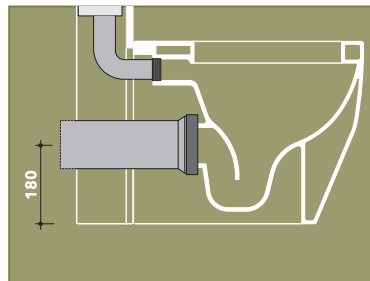
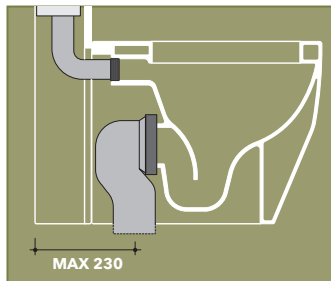
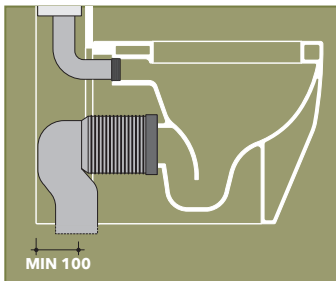
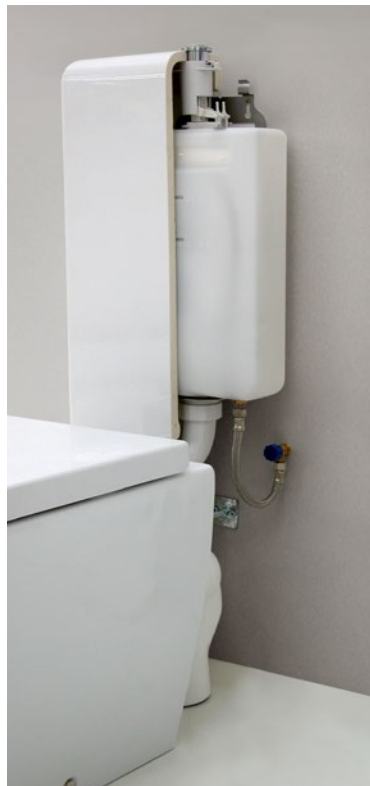


Il carter in ceramica nasconde un sistema di scarico a doppio flusso azionabile dal pulsante posto nella parte superiore e che riproduce le stesse prestazioni della cassetta incasso.

Inoltre dà la possibilità di installare un vaso back to wall su un impianto di scarico a pavimento già esistente che può variare da un minimo di 10 cm ad un massimo 23/25 cm (a seconda del wc che si abbina).

*The ceramic case houses a dual flushing system activated by a pushbutton positioned on the top reproducing the same performance as a concealed tank.*

*It also allows you to install a back to wall pan on an existing floor outlet that can vary from a minimum of 10 cm to a maximum of 23/25 cm (depending on the chosen pan).*



# NIAGARA BIDET

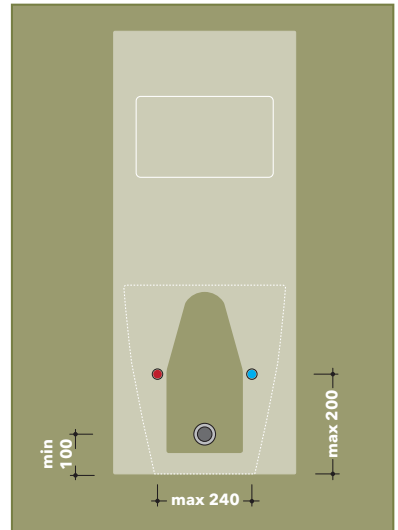
Lo stesso concetto vale per il bidet.  
Nei vecchi impianti idraulici dei bidet era consuetudine realizzare i collegamenti dell'acqua calda e fredda molto distanti tra loro, compromettendo oggi, la possibilità di montare al loro posto un bidet filo muro.

Il complemento ceramico nascondendo i collegamenti idraulici, ridurrà al minimo gli interventi di muratura.



*The same concept applies to the bidet. In older plumbing installations, hot and cold water outlets were too far apart to permit the installation of a back to wall bidet.*

*The ceramic case hides the plumbing reducing any masonry work to a minimum.*





[www.ceramicaflaminia.it](http://www.ceramicaflaminia.it)

➔ **FLAMINIA.**

**Ceramica Flaminia Spa**

S.S. Flaminia km. 54,630 - Civita Castellana VT

t. +39 0761 542030 f. +39 0761 540069

[ceramicaflaminia@ceramicaflaminia.it](mailto:ceramicaflaminia@ceramicaflaminia.it)

Quality Management System UNI EN ISO 9001: 2000 N.3991  
Environmental Management System UNI EN ISO 14001: 2004



Ceramics of Italy

**ADMEMBER**

**Copyright** Flaminia 2017

Flaminia is a registered trademark of Ceramica Flaminia Spa